



「カラーバランス」
監修：美・ファイン研究所

「外見の美」と「心の輝き」をテーマに
研究と創造を行う美容専門家集団。
その人の個性を引き出し、多様化する
社会にマッチした美を提案。

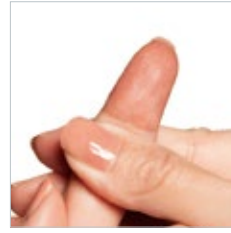
大人のメイクは、 「血色感」こそ 美しさの鍵。

くすみがちな大人世代の肌を、いきいきと美しく魅せるポイントは「血色感」。
肌の「血色感」から自分の「色タイプ」を見つけて、
そこから似合う色をコーディネートすることで、
あなたの美しさが際立つ、本当に似合うメイクに仕上がります。

step 1

血色診断
まず、自分の肌の「血色感」を見つけましょう。

人差し指の第一関節のところを指で強めに5秒ほど
圧迫すると、指先が色づきます。その色が、あなたの
血色感。下に掲載した「3つの色タイプ」と見比べて、
あなたの「血色感」を見つけてください。



step 2

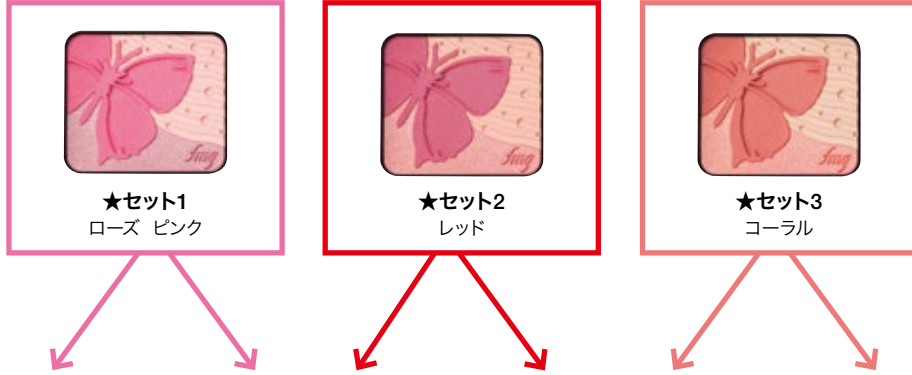
肌の「血色感」に合わせて自分の「色タイプ」を見つけましょう。



step 3

最初に、色タイプに合わせて「チークカラー」を選ぶ。

エフ エム ジー
ビューティフル
チークカラー DX



step 4

次に、チークと相性のよい「アイカラー」を選ぶ。

エフ エム ジー
ビューティフル
アイシャドウ DX



step 5

最後に、色タイプに合わせて「リップカラー」を選ぶ。

エフ エム ジー
ビューティフル
ルージュ DX



※色名称のRは、カラーラディアンス(発色のRadiance)のRを示します。

エフ エム ジー
ルージュ スティル
DX



エフ エム ジー
リキッド ルージュ
DX



エフ エム ジー
パーフェクト
ルージュ DX



★はパールタイプ、▲はラメ入り。